




BAENKS
FASHIONABLE FURNITURE



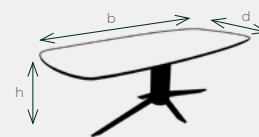
EMPORIUM

Eigentijds, elegant en veelzijdig van design; Emporium. Het metalen onderstel in combinatie met het verjongde eikenhouten blad maken van deze eettafel een modieus sierraad voor elke woonkamer. Dit luxe design beschikt over vele kleur-, bladvorm-, poot- en maatmogelijkheden. Zo is Emporium geheel naar wens samen te stellen.

VERFIJN EN MAAK EMPORIUM COMPLEET

Vorm	Taps	Mikado	Vienna	Quadro	Colom
Rechthoek 	b100 x d180	b100 x d180	b100 x d180	b100 x d180	b100 x d180
	b100 x d200	b100 x d200	b100 x d200	b100 x d200	b100 x d200
	b100 x d220	b100 x d220	b100 x d220	b100 x d220	b100 x d220
	b100 x d240	b100 x d240	b100 x d240	b100 x d240	b100 x d240
	b100 x d260	b100 x d260	b100 x d260	b100 x d260	b100 x d260
		b100 x d280		b100 x d280	
		b100 x l 300		b100 x l 300	
Tonvorm 	b110 x d200	b110 x d200	b110 x d200		b110 x d200
	b110 x d220	b110 x d220	b110 x d220		b110 x d220
	b110 x d240	b110 x d240	b110 x d240		b110 x d240
	b110 x d260	b110 x d260	b110 x d260		b110 x d260
Ovaal 		b110 x d220	b110 x d220		b110 x d220
		b120 x d240	b110 x d240		b110 x d240
		b120 x d260	b110 x d260		b110 x d260
Bootvorm 		b100 x d220	b100 x d220		b100 x d220
		b100 x d240	b100 x d240		b100 x d240
		b100 x d260	b100 x d260		b100 x d260

Emporium afmetingen



b breedte
h hoogte
d diepte

Hoogte incl. blad met poot:

Taps	76 cm
Mikado	75 cm
Vienna	75 cm
Quadro	77 cm
Colom	75 cm

Hoogte tot onderregel met poot:

Taps	73 cm
Mikado	72 cm
Vienna	72 cm
Quadro	74 cm
Colom	72 cm

Bij de aangegeven maten kunnen afwijkingen ontstaan (ca. 3 cm).

De poten Colom, Vienna en Mikado zijn verstelbaar, waarmee de hoogte met maximaal 3 cm kan worden verhoogd.

Let op! De pictogrammen zijn voor verduidelijking en niet gelijk aan de werkelijke uitvoering.

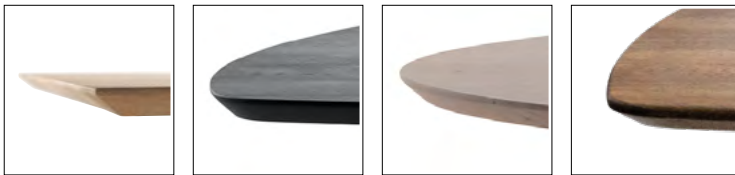
MAAK HET DESIGN COMPLEET

Passie voor kwaliteit

Baenks stelt zichzelf ten doel een ultieme kwaliteit te leveren. Elk meubel wordt daarom gemaakt uit een selectie van de meest hoogwaardige en duurzame materialen. Baenks combineert bij Emporium de traditionele waarden van het vakmanschap en een exclusieve stijl met de nieuwste en beste produktietechnieken.

Het design

Het verjongde blad van het model Emporium is gemaakt van duurzaam eikenhout. Je kunt kiezen uit verschillende maten en vier vormen: ovaal, recht, bootvorm en tonvorm, afhankelijk van het onderstel dat je kiest. Naast het uiterlijk van de tafel is ook het comfort bij gebruik belangrijk. Onze verkoopadviseurs informeren je graag over de eigenschappen van het eikenhout en helpen je bij het kiezen van het juiste materiaal, de kleur en de vorm die het beste passen bij jouw persoonlijke woonwensen.



MAAK HET DESIGN COMPLEET

De ranke basis voor het design

Bij model Emporium kun je kiezen voor een metalen poot of onderstel in zwart of grijs metaal. De metalen poot heeft een tapse vorm. Voor het onderstel heb je de keuze uit drie verschillende spinpoten of een kolompoot. Elke poot kan tegen een kleine meerprijs worden afgewerkt in een kleur die passend is bij het tafelblad.

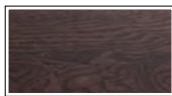
Blad kleurmogelijkheden:



Pole Grey



September



Taupe



Basic



Night Glow



Creamy White



Natural

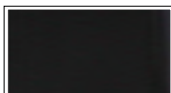


Black Sky



Deer Brown

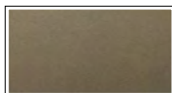
Poot kleurmogelijkheden:



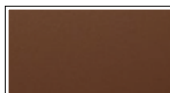
Zwart 05



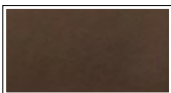
Grijs 03



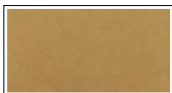
Champagne 07



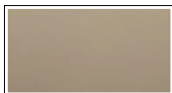
Bruin Koper 08



Mokka 09



Brons Antiek 10



Magnum 12

MAAK HET DESIGN COMPLEET

Hieronder zie je enkele voorbeelden van combinaties



RECHTHOEKIG BLAD MET TAPSE POTEN



BOOTVORMIG BLAD MET SPINPOOT MIKADO



OVAALVORMIG BLAD MET SPINPOOT VIENNA



RECHTHOEKIG BLAD MET SPINPOOT QUADRO



TONVORMIG BLAD MET COLOMPOOT